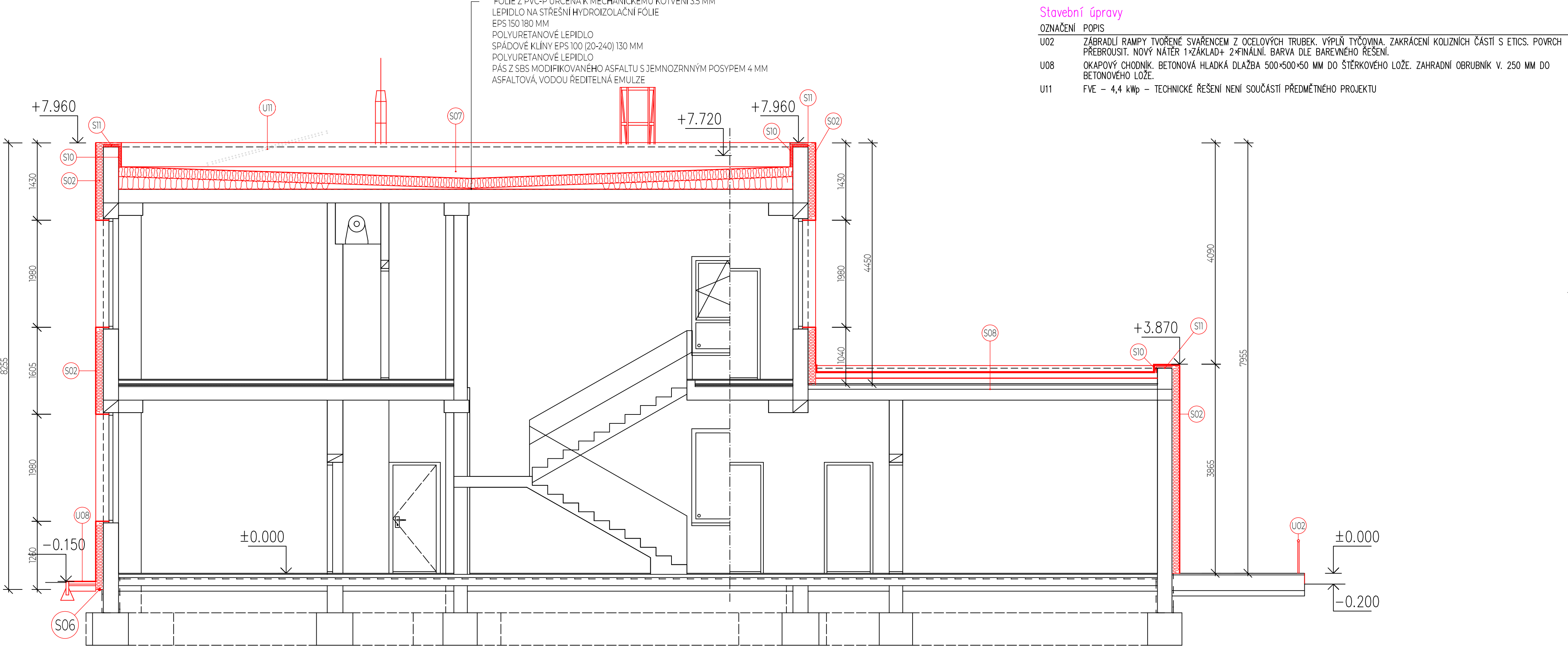


ŘEZ A-A´



Stavební úpravy

OZNAČENÍ	POPIS
U02	ZÁBRADLÍ RAMPY TVOŘENÉ SVAŘENCEM Z OCELOVÝCH TRUBEK. VÝPLŇ TYČOVINA. ZAKRÁCENÍ KOLIZNÍCH ČÁSTÍ S ETICS. POVRCH PŘEBROUSIT. NOVÝ NATĚR 1×ZÁKLAD+ 2×FINÁLNÍ. BARVA DLE BAREVNÉHO ŘEŠENÍ.
U08	OKAPOVÝ CHODNÍK. BETONOVÁ HLADKÁ DLAŽBA 500×500×50 MM DO ŠTĚRKOVÉHO LOŽE. ZAHRADNÍ OBRUBNÍK V. 250 MM DO BETONOVÉHO LOŽE.
U11	FVE – 4,4 kWp – TECHNICKÉ ŘEŠENÍ NENÍ SOUČÁSTÍ PŘEDMĚTNÉHO PROJEKTU

SKLADBA KONSTRUKCÍ

OZNAČENÍ	POPIS
S02	ETICS HLAVNÍ FASÁDY: SILIKONOVÁ OMÍTKA ZR. 2,0 MM TOČENÁ PROBARVENÁ PENETRACE ARMOVACÍ VRSTVA EPS 70F TL.140 MM LEPIDLO STÁVAJÍCÍ UPRAVENÝ POVRCH
S06	ETICS fasády soklu kotelný pod terénem: HI stěrka penetrace armovací vrstva XPS tl. 140 mm 1.rada desek zapuštěna pod terén 150 mm lepidlo stávající upravený povrch
S07	FÓLIE Z PVC-P URČENÁ K MECHANICKÉMU KOTVENÍ 3,5 MM LEPIDLO NA STŘEŠNÍ HYDROIZOLAČNÍ FÓLIE EPS 150 180 MM POLYURETANOVÉ LEPIDLO SPÁDOVÉ KLÍNY EPS 100 (20–240) 130 MM POLYURETANOVÉ LEPIDLO PÁS Z SBS MODIFIKOVANÉHO ASFALTU S JEMNOZRNNÝM POSYPEM 4 MM ASFALTOVÁ, VODOU ŘEDITELNÁ EMULZE
S08	ZATEPLENÍ PLOCHÉ STŘECHY: PVCm TL. 1,5 MM MECHANICKY KOTVENÁ SEPARAČNÍ VRSTVA – GEOTEXTILIE MIN. 300G/M2 EPS 150S TL. 200 MM (2×100 MM) STÁVAJÍCÍ HI Z ASFALTOVÝCH PÁSŮ STÁVAJÍCÍ SKLADBA STŘEŠNÍHO PLÁŠTĚ
S10	ZATEPLENÍ ATIKY (BOČNÍ) STŘECHY: PVCm TL. 1,5 MM SVAŘOVANÁ SEPARAČNÍ VRSTVA – GEOTEXTILIE MIN. 300G/M2 EPS 150S TL. 50 MM
S11	ZATEPLENÍ ATIKY (HORNÍ PLOCHA) STŘECHY: PVCm TL. 1,5 MM MECHANICKY KOTVENÁ + ZÁVĚTRNÁ LIŠTA SEPARAČNÍ VRSTVA – GEOTEXTILIE MIN. 300G/M2 BŘEZOVÁ FÓLIOVANÁ PŘEKLIŽKA TL. 21 mm EPS 150S TL. 50 MM STÁVAJÍCÍ ATIKOVÉ ZDIVO

LEGENDA

- ODSTRAŇOVANÉ, BOURANÉ KONSTRUKCE
- STÁVAJÍCÍ KONSTRUKCE NEUPRAVOVANÉ
- NOVÉ A UPRAVOVANÉ KONSTRUKCE
- POUŽITÍ MINERÁLNÍ VATY PRO ZATEPLENÍ

Vypracoval Tomáš Sýkora	Zodp. projektant Tomáš Sýkora	Tech. kontrola Tomáš Sýkora	Tomáš Sýkora projektční kancelář	Tomáš Sýkora BIEBLOVA 162/18 613 00 BRNO ČKAIT 1005516 MOB. 732 215 216	
Kreslil Tomáš Sýkora					
Investor Město Ivančice; Palackého náměstí 196/6, 664 91 Ivančice	Akce SNÍŽENÍ ENERGETICKÉ NÁROČNOSTI OBJEKTU MŠ ALEXOVICE			Revize R-00	
datum 04/2026					
účel PROVÁDĚNÍ STAVBY					
Adresa Tovární 168/16, 664 91 Ivančice – část obce Alexovice	Dokumentace D.1.1. - ARCHITEKTONICKO-STAVEBNÍ ŘEŠENÍ D.1.1.3 - VÝKRESOVÁ ČÁST			č. zakázky 26 003	
stavební objekt SO 01					
Obsah výkresu NAVRHOVANÝ STAV - ŘEZ A-A´					
			Měřítko 1:50	Č. výkresu 10	